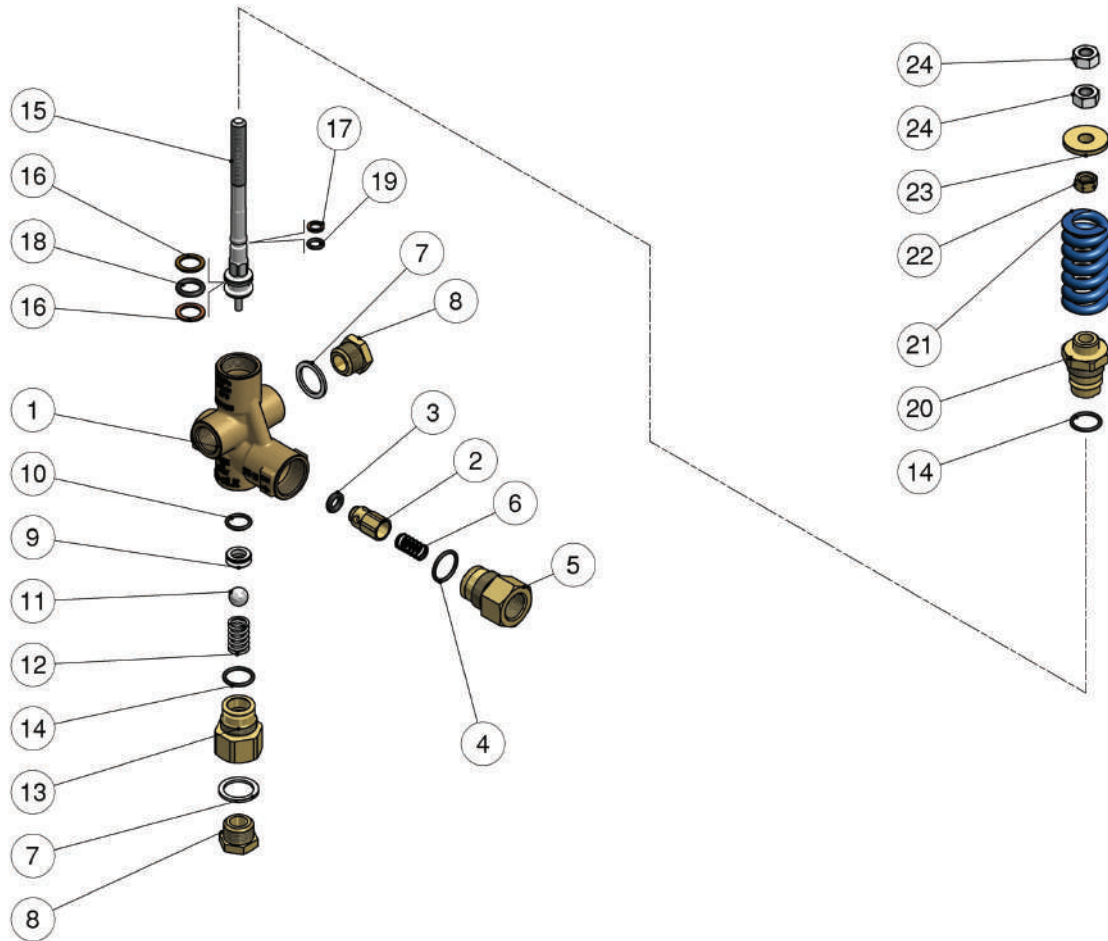


- 1160000760 REGULADOR PRESIÓN PULSAR 4RV CON MANETA 40
- 1160002360 REGULADOR PRESIÓN PULSAR 4RV CON MICRORRUPTOR 40 L
- 1160001660 REGULADOR PRESIÓN PULSAR 4RV CON SALIDA MANÓMETRO 40 L
- 1160000060 REGULADOR PRESIÓN PULSAR 4RV SIN MANETA 40 L

60.0000.00 Pulsar Rv válvula G3/8H -18MPa
 60.0000.05 Pulsar Rv válvula 3/8 Npt H -18MPa
 60.0000.60 Puls.RV válvula G3/8H -31MPa

60.0000.63 Puls.RV válv.G3/8H -31MPa Perno obtur.inox
 60.0000.65 Pulsar RV válvula 3/8H Npt -31MPa



Pos.	Código	Descripción	Cdad	K1	K2	K3	K4	Pos.	Código	Descripción	Cdad	K1	K2	K3	K4
1	60.0141.35R	Cuerpo válvula Pulsar Rv-G3/8 H lat.	1				1	12	60.0410.51R	Muelle 1,6x11,5x20 mm inox	1				5
1	60.0136.35R	Cuerpo válv.Pulsar Rv 3/8 H Npt lat. (1,2)	1				3	13	60.0142.31R	Rac. aspirac. G3/8 H lat.	1				10
2	60.0052.99R	Perno obturador lat.+or 3x6 mm	1				10	13	60.0137.31R	Rac. aspirac. 3/8 H Npt lat. (1,2)	1				10
2	60.9052.93R	Perno obtur.inox+or 3x6 mm N90 (3)	1				10	14	10.3064.01R	Junta tór. 1,78x14 mm Ni 85	2	•			10
3	10.3213.00R	Junta tór. 3x6 mm	1	•			10	15	60.0034.51R	Pistón inox Puls. Rv	1				5
3	10.3213.08R	Junta tór. 3x6 mm Ni 90 (3)	1				10	16	10.4021.00R	An. anti-extr. a. 11,5x15,9x1,2 mm	2	•			10
4	10.3066.01R	Junta tór. 1,78x15,6 mm Ni 85	1	•			10	17	10.4006.01R	An. anti-extr. a. 6,2x9x1,2 mm	1	•			10
5	60.1811.31R	Rac. para obturador G3/8H lat.	1				5	18	10.3175.00R	Junta tór. 2,62x10,77 mm	1	•			10
5	60.1817.31R	Rac. para obturador 3/8H Npt lat. (1,2)	1				3	19	10.3051.01R	Junta tór. 1,78x6,07 mm	1	•			10
6	60.0053.51R	Muelle 0,7x9x20 mm inox	1				10	20	60.0146.31R	Rac. porta-pistón lat.	1				5
7	14.4042.00R	Arandela 16,7x22x1,5 mm alu.	2				25	21	60.0033.61R	Muelle 5,7x26x53 mm azul	1				5
8	60.0028.31R	Tapón,lat. G 3/8,es.19	2				25	21	60.0012.61R	Muelle 5x25x50 mm blanco (4,1)	1				5
8	60.0025.31R	Tapón,lat. 3/8M Npt s/cabezal (1,2)	2				10	22	11.4576.31R	Tuerca hex. M8 lat.	1				10
9	60.0259.20R	Asiento 8mm + j.tór. 1,78mm	1	•			10	23	60.0011.31R	An. Portamuelle lat.	1				10
10	10.3059.01R	Junta tór. 1,78x11,11 mm Ni 85	1				10	24	11.4574.00R	Tuerca hex. M8	2				10
11	14.7461.00R	Bola 13/32" inox	1	•			10								

Kit	Código	Descripción	Cdad
K1	60.0009.24	Kit rec. Pulsar Rv, 9(11)x1pzs.	1

(1) 60.0000.05 (2) 60.0000.65 (3) 60.0000.63 (4) 60.0000.00